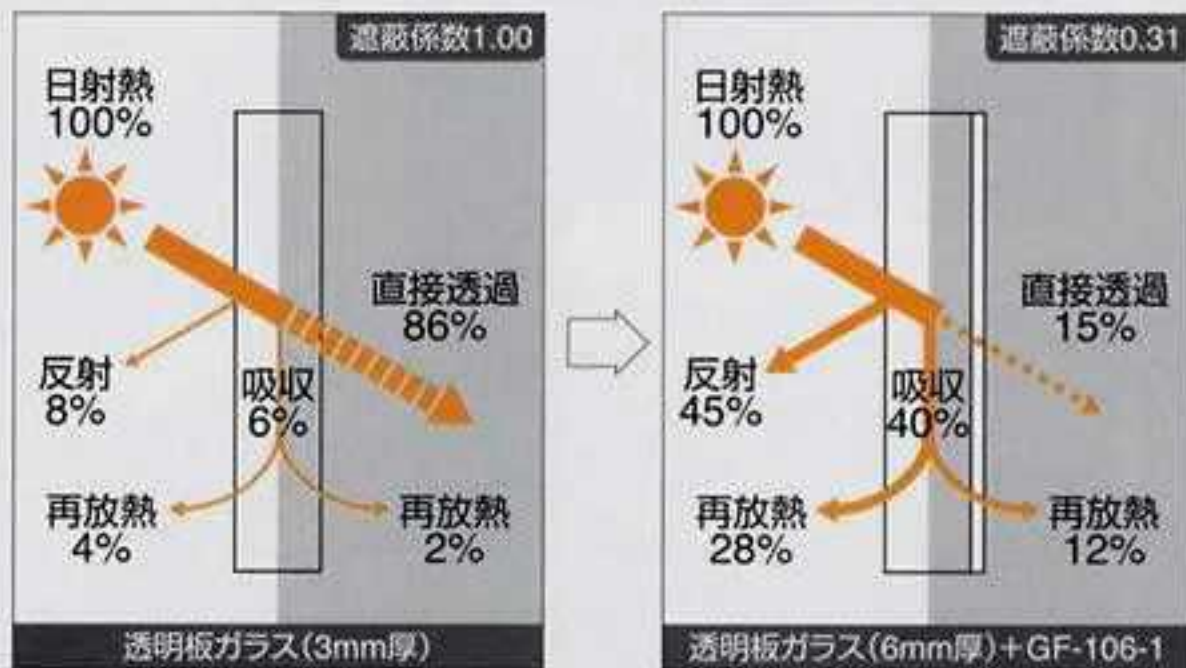


## ■ 遮蔽係数が冷房の省エネ効果の目安です。

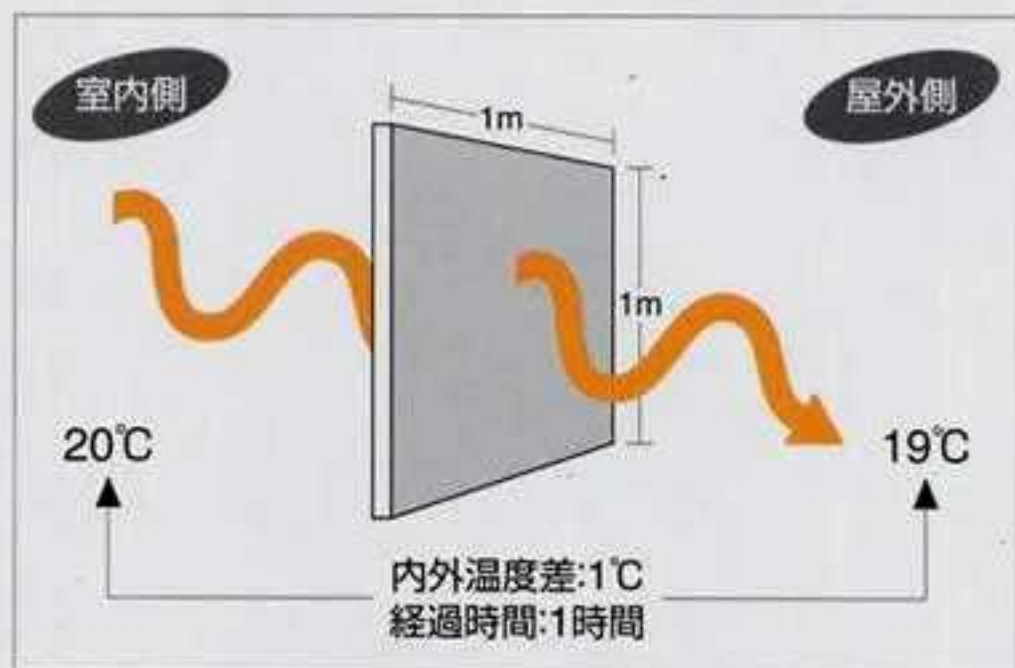
日射熱を遮る効果を表した数値が遮蔽係数です。



・フィルムを貼り付けない3mm厚の透明板ガラスを「1」とし、数値が小さいほど日射熱の遮蔽効果が高いことを示します。

## ■ 熱貫流率が暖房の省エネ効果の目安です。

室内外の温度差による熱の逃げやすさを表す指標が熱貫流率です。



・室内外の温度差が1°Cあるとき、面積1m<sup>2</sup>あたり1時間に抜けていく熱量を表す数値です。(単位: W/m<sup>2</sup>K)  
数値が小さいほど断熱効果が高く、熱が逃げるのを防ぐ効果があります。